

С.М.Русіна

ВПЛИВ МЕТЕОФАКТОРІВ НА ГОСПІТАЛІЗОВАНУ ЦЕРЕБРОВАСКУЛЯРНУ ПСИХІЧНУ ПАТОЛОГІЮ АТЕРОСКЛЕРОТИЧНОГО ГЕНЕЗУ

Кафедра нервових хвороб, психіатрії та медичної психології ім. С.М.Савенка
Буковинської державної медичної академії

Резюме. У роботі встановлено, що перепади атмосферного тиску (АТ), вологості повітря, температури, швидкості вітру впливають на виникнення та загострення психозів з підсиленням продуктивної психопатологічної симптоматики, яка передувала госпіталізації хворих на цереброваскулярну психічну патологію атеросклеротичного генезу.

Ключові слова: метеорологічний стрес, цереброваскулярна психічна патологія.

Вступ. Хворий організм розглядається як система, виведена зі стану стійкої рівноваги. Для подібної системи досить незначного зовнішнього імпульсу, щоб ця нестійкість різко погіршилася. Так, коливання АТ, ступінь вологості повітря, температури, швидкості вітру, кількість сонячного світла та ін., викликають коливання стану багатьох функцій нашого організму.

Результатом впливу погоди на організм є зміни самопочуття, прояви симптомів захворювання, що і формує клініку метеорологічних реакцій [1,2]. Метеорологічний стрес впливає на виникнення і загострення нервово-психічних розладів [3], судинних захворювань головного мозку.

Мета дослідження. Дослідити залежність виникнення і загострення судинних психозів атеросклеротичного генезу від метеофакторів (АТ, вологості, температури, швидкості вітру) в Чернівецькій області з метою проведення профілактичних заходів.

Матеріал і методи. Нами була проаналізовано 703 госпіталізації хворих на психози в обласну психоневрологічну лікарню щоденно протягом 5 років. Вивчено показники середньодобової температури, вологості повітря, атмосферного тиску і швидкості вітру. Проаналізовано 1460 показників з урахуванням відхилень від норми і міждобовими перепадами.

У роботі застосовувалися побудови залежності госпіталізації від метеорологічних показників з урахуванням коефіцієнта кореляції, частоти появи перепаду того чи іншого параметра по сезонах.

Результати дослідження та їх обговорення. В основі статистики були закладені параметри метеоумов та госпіталізації хворих з психозами (кількість фактів госпіталізації). Проаналізовано 541 спостереження. Підраховували частоту появи у відсотках перепаду того чи іншого параметра по сезонах (рис. 1).

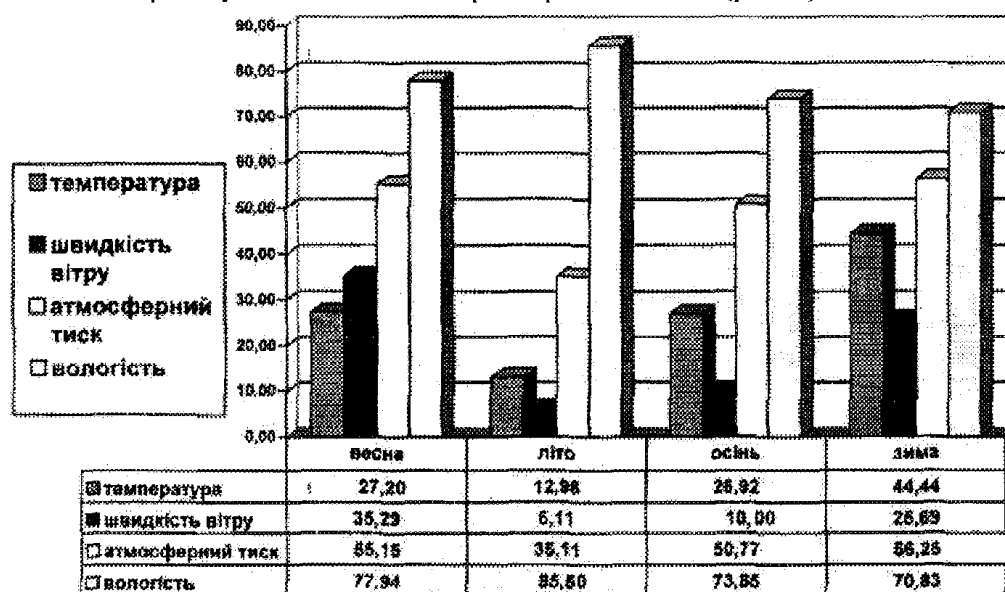


Рис. 1. Частота параметрів метеоумов по сезонах року (в %).

Доведено, що госпіталізація в більшості залежить від перепаду вологості повітря й атмосферного тиску. На основі методів статистичного моделювання побудовані наступні залежності:

1. Залежність госпіталізації від перепаду атмосферного тиску

Перепад АТ	1	2	3	4	5	6	7	8	9	10	11-	12	13	14	15	16
Госпіталізація	52	91	84	60	57	52	48	35	20	7	10	9	21	5	6	5

$y = a \cdot c^{b2 \cdot (x-c)^2}$ - експоненціальна залежність,

1

де x_1 - перепад АТ

і y - госпіталізація

$a = -3.1945 \cdot 10^2$

$b = -4.2277 \cdot 10^{-3}$

$c = -1.6219 \cdot 10^{-1}$

коєфіцієнт кореляції при цьому $R = 0,9$

2. Залежність факту госпіталізації від вологості

Перепад вологості	1	2	3	4	5	6	7	8	9	10	11	12	13	14	15	16
Госпіталізація	27	43	51	41	55	56	50	39	31	24	30	25	23	22	18	27

$y = a + b \cdot x^2$ де x^2 - перепад вологості повітря

y - госпіталізація

$a = 5.151 \cdot 10^{-1}$

$b = -2.01 \cdot 10$

коєфіцієнт кореляції при цьому $R = 0,7$

У групі метеолабільних переважали вірогідно жінки – 57,3%, а метеостабільних – чоловіки – 42,7%. Серед метеолабільних, особливо жінок, переважають хворі літнього віку, що пояснюється зниженням адаптаційних можливостей і додатковою соматичною патологією, яка спонукає виникнення метеолабільності.

Висновки. На виникнення і загострення психозів впливають метеофактори і АТ, вологість, температура повітря, швидкість вітру, тобто встановлений зв'язок у часі госпіталізації хворих зі змінами синоптичної ситуації, які провокували чи підсилювали продуктивну і негативну психопатологічну симптоматику, яка вимагала госпіталізації хворих. Зміни погодних умов слід враховувати при проведенні профілактичних заходів.

Література. 1. Андриконова Г.И., Деряпа Н.Р., Соломатин А.П. Гелиометеотропные реакции здорового и больного человека. – Л.: Медицина, Ленинградское отд-ние, 1982.- 248 с. 2. Бокшиа В.Г., Богущкий Б.В. Медицинская климатология й климатотерапия.-К.: Здоров'я, 1980.-210 с. 3. Корнетов А.Н., Самохвалов В.П., Корнетов Н.А. Ритмологические й экологические исследования при психических заболеваниях.- К.: Здоров'я, 1988-205 с.

THE INFLUENCE OF METEOFATORS ON HOSPITALIZED CEREBRO-VASCULAR MENTAL PATHOLOGY OF ATHEROSCLEROTIC GENESIS

S.M. Rusina

Abstract. Our studies have established that differential pressures (DP), air humidity, wind velocities have an impact on the onset and exacerbation of psychoses with enhanced productive psychopathologic symptomatology which preceded hospitalization of patients with cerebrovascular mental pathology of atherosclerotic genesis.

Key words: meteorological stress, cerebrovascular mental pathology.

Bukovinian State Medical Academy (Chernivtsi)

Надійшла до редакції 20.05.2002 року