

**МІНІСТЕРСТВО ОХОРОНИ ЗДОРОВ'Я УКРАЇНИ
БУКОВИНСЬКИЙ ДЕРЖАВНИЙ МЕДИЧНИЙ УНІВЕРСИТЕТ
ДЕПАРТАМЕНТ ОХОРОНИ ЗДОРОВ'Я ЧЕРНІВЕЦЬКОЇ ОБЛАСНОЇ ДЕРЖАВНОЇ
АДМІНІСТРАЦІЇ
ГРОМАДСЬКА ОРГАНІЗАЦІЯ «АСОЦІАЦІЯ ТЕРАПЕВТІВ БУКОВИНИ»**



Науково-практична конференція з міжнародною участю

**«АКТУАЛЬНІ ПРОБЛЕМИ КОМОРБІДНОСТІ У
КЛІНІЦІ ВНУТРІШНЬОЇ МЕДИЦИНИ»**

**присвячена 100-річчю від Дня народження
професора Самсон Олени Іларіонівни**

15-16 квітня 2021 року

м. Чернівці



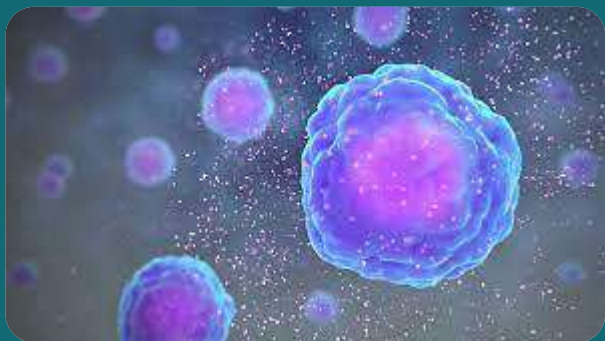
**ЗАЛЕЖНІСТЬ
АНТИТИРЕОЇДНОГО ІМУНІТЕТУ ВІД РІВНЯ
ЛЕПТИНУ В КРОВІ У ХВОРИХ НА
ЦУКРОВИЙ ДІАБЕТ 2-ГО ТИПУ**

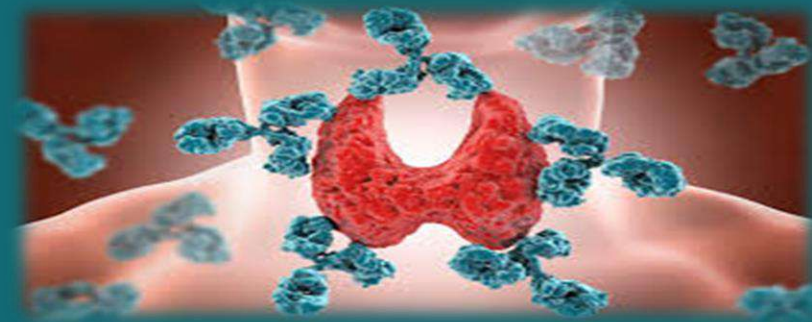
**Автори:
Абрамова Н.О.
Станкова Н.І.**

**БДМУ
Чернівці, 2021**



Захворювання щитовидної залози, а також цукровий діабет 2 (ЦД2) типу – є найбільш поширеними ендокринними патологіями. Багато досліджень виявили збільшення титрів антитиреоїдних антитіл на тлі ЦД 2 типу.

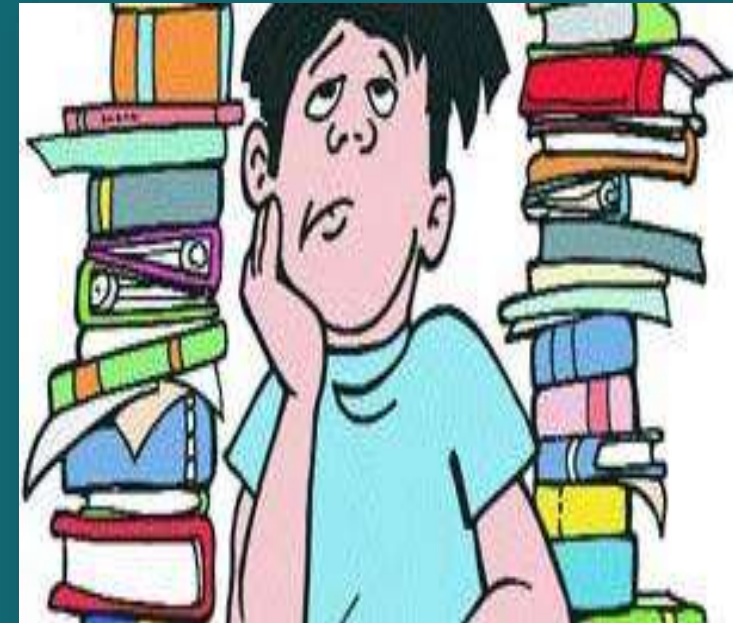
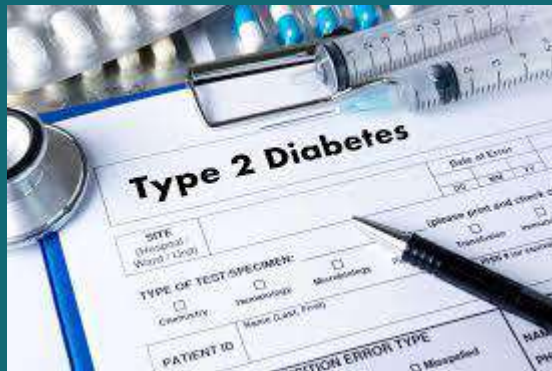




- ❖ Встановлено, що рівень лептину в плазмі крові значно підвищений у пацієнтів із ожирінням як наслідок накопичення білої жирової тканини за абдомінальним типом та розвитку резистентності до лептину. Також існує пряма кореляція між рівнем лептину та інсуліну в сироватці крові натще, що вказує на вплив цього адипокіну на розвиток інсулінорезистентності.
- ❖ Однак, взаємозв'язок між аутоімунними процесами проти тканини щитовидної залози та наявністю діабету 2 типу все ще недостатньо вивчений.

Мета дослідження

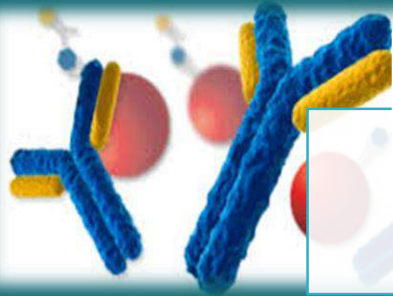
Вивчити особливості антитиреоїдного імунітету у хворих на цукровий діабет 2 типу залежно від рівня лептину в крові.



Методи дослідження



Клінічні



Імуноферментні



Статистичні



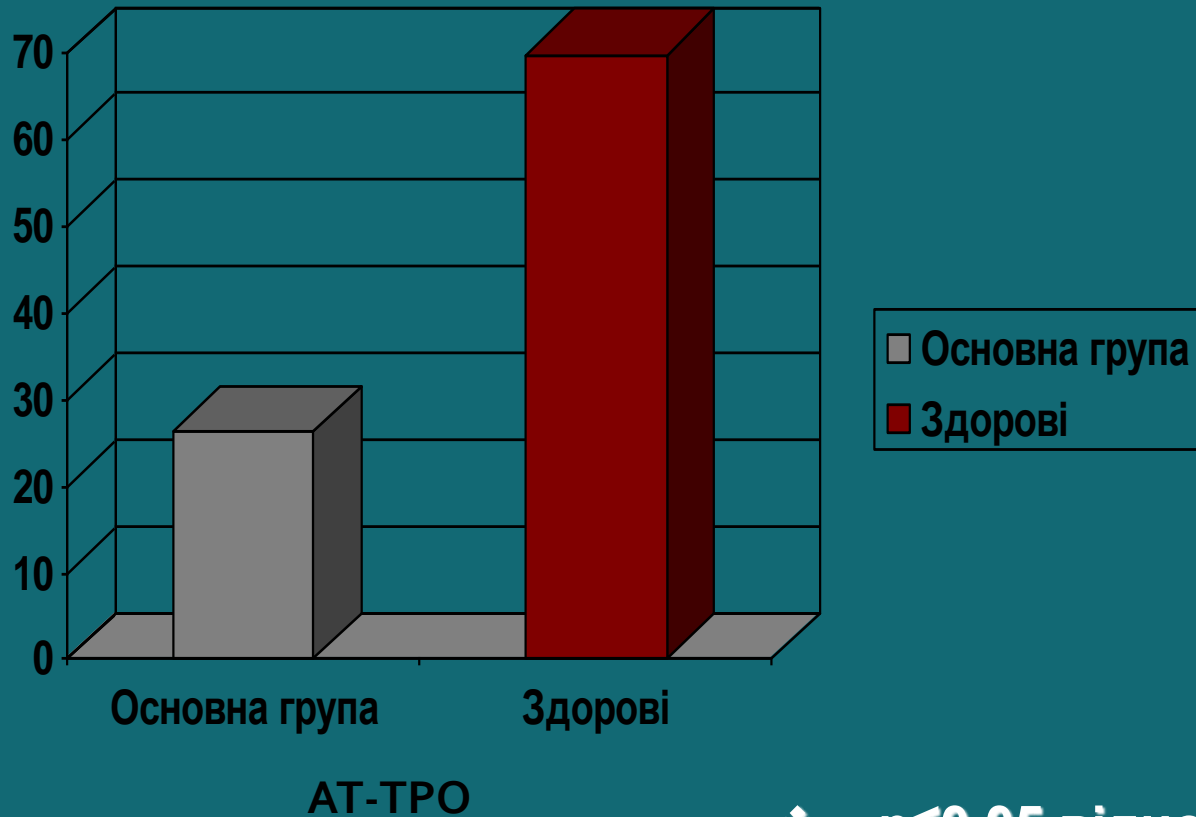
Дизайн дослідження

32 пацієнта з ЦД 2

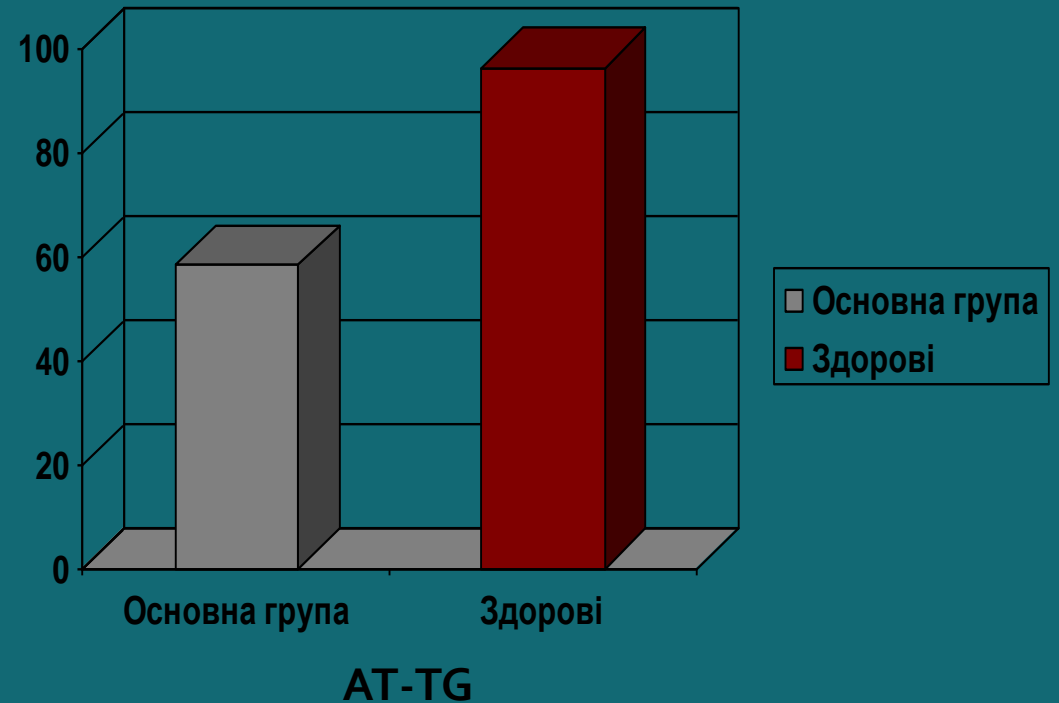
12 здорових осіб

Характеристика параметрів антитиреоїдного імунітету

мМО / мл



мМО / мл



❖ - $p \leq 0,05$ відносно групи здорових осіб

Коефіцієнти кореляції між рівнями лептину та антитиреоїдних антитіл

| Пари в кореляційному аналізі | Коефіцієнт кореляції, рівень значущості |
|------------------------------|---|
| АТ-ТГ-Лептин | $r = 0,544, p < 0,05$ |
| АТ-ТПО-Лептин | $r = 0,423, p < 0,05$ |

Висновки:

- 1. У пацієнтів із цукровим діабетом 2 зростають титри антитиреоїдних антитіл.*
- 2. Підвищення титрів антитиреоїдних антитіл у хворих на цукровий діабет 2 типу пов'язане з рівнем лептину в сироватці крові.*

